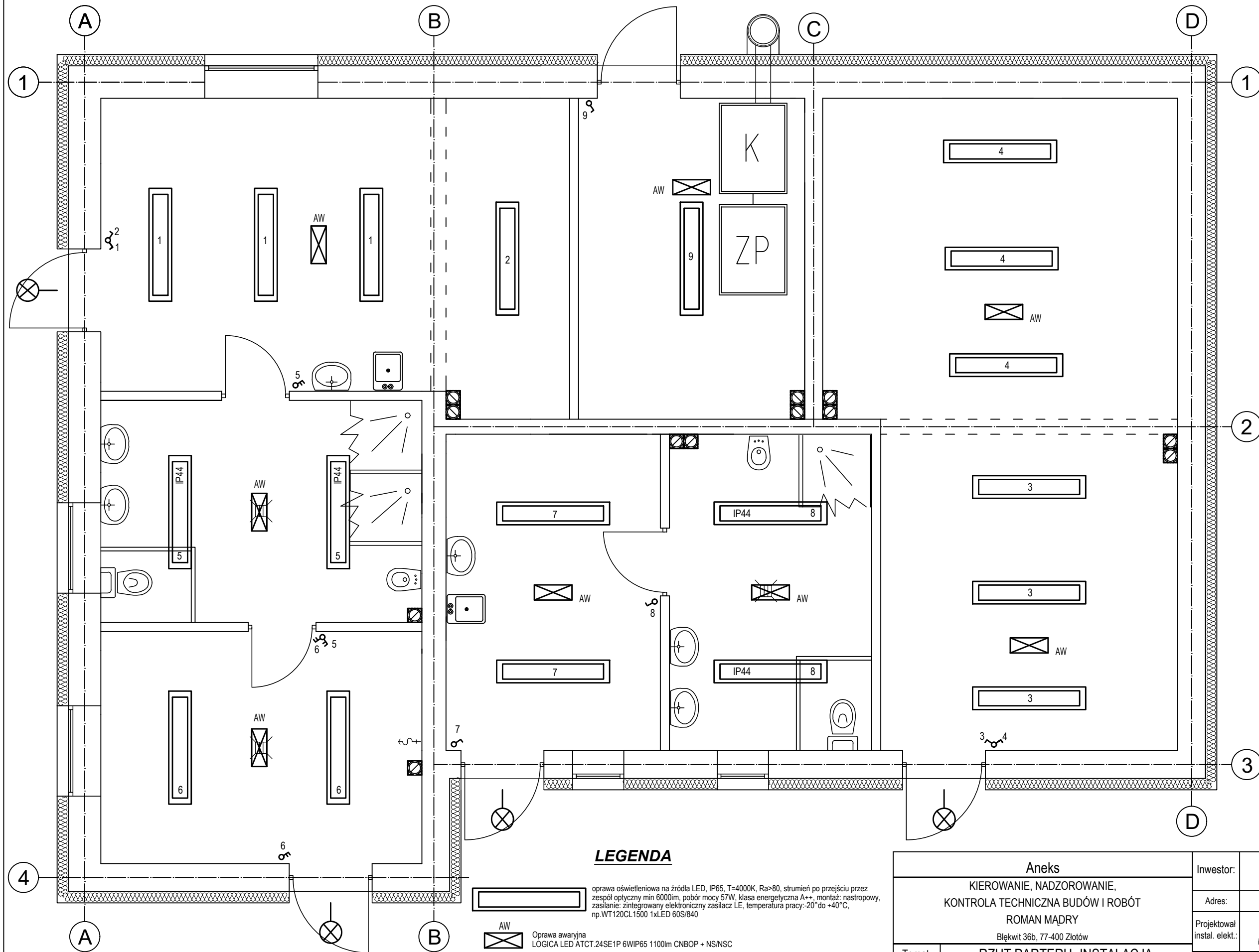
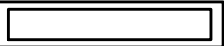




RZUT PARTER
 INSTALACJA OŚWIETLENIOWA
 skala 1:50



LEGENDA

-  oprawa oświetleniowa na źródła LED, IP65, T=4000K, Ra>80, strumień po przejściu przez zespół optyczny min 6000lm, pobór mocy 57W, klasa energetyczna A++, montaż: nastropowy, zasilanie: zintegrowany elektroniczny zasilacz LE, temperatura pracy: -20° do +40°C, np. WT120CL1500 1xLED 60S/840
-  Oprawa awaryjna LOGICA LED ATCT.24SE1P 6WIP65 1100lm CNBOP + NS/NSC
-  Oprawa oświetleniowa na źródła LED, IP65, T=4000K, Ra>80, strumień po przejściu przez zespół optyczny min. 1600lm, pobór mocy 24W, klasa energetyczna A++, montaż: naścienny, obudowa z samogasnącego, stabilizowanego promieniami UV białego poliwęglanu, zasilanie: zintegrowany elektroniczny zasilacz LED, temperatura pracy: -20° do +40°C, np. WL120V LED16S, detektor ruchu, czujnik zmierzchu

Aneks		Inwestor:		GMINA ŻŁOTÓW ul. Leśna 7, 77-400 Żłotów	
KIEROWANIE, NADZOROWANIE, KONTROLA TECHNICZNA BUDÓW I ROBÓT		Adres:		Żłotów, gmina Żłotów dz. nr ew.193/9	
ROMAN MĄDRY Błękit 36b, 77-400 Żłotów		Projektował instal. elekt.:		mgr inż. arch. Jan Maksimczyk Uprawnienia do projektowania w specjalności inst. elektryczne bez ograniczeń nr ZAP/0067/POOE/07	
Temat:		RZUT PARTERU- INSTALACJA OŚWIETLENIOWA		Opracował:	
Objekt:		Budynek SOCJALNO GOSPODARCZY		tech. bud. Roman Mądry	
		Data opracowania:		Nr rysunku:	
		PAŹDZIERNIK 2018		2-E	
				Skala:	
				1:50	